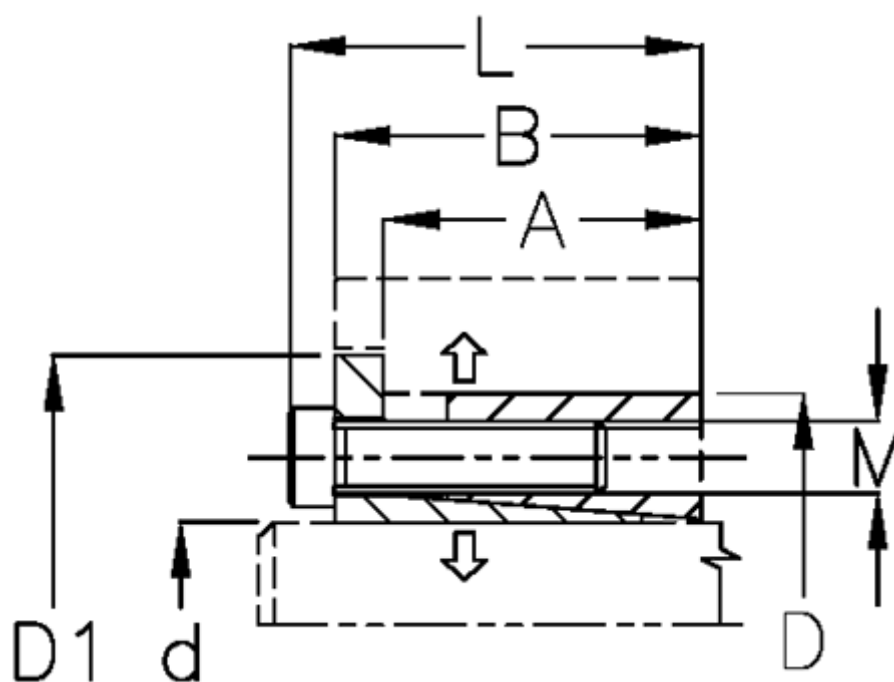


Varenummer: 4346000651
Beskrivelse: Rota-fix spændelement ES 65x95
Rustfast stål

Mål



A mm	= 26.5	Overfladeruhed	= -
B mm	= 34.5	P N/mm ² fladetryk på aksel/nav	= 33
D1 mm	= 102	T Nm drejningsmoment	= 1600
d H8 mm	= 65	Tolerance	= -
D mm	= 95	Ts Nm boltetilspændingsmoment	= 29
F kN aksialkraft	= 49		
L mm	= 43		
M mm	= M8		